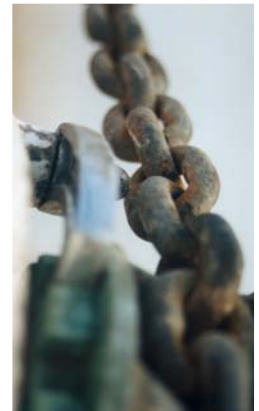


**INNOVATIV TEAM WEBER**  
Coaching | Training | Beratung



**PARTNER DES MANAGERMENTS**







## ITW – PARTNER DES MANAGEMENTS

Das Innovativ Team Weber wurde 1998 von Diplom-Wirtschaftsingenieur Jürgen Weber gegründet, um insbesondere den Mittelstand als tragende Säule der Volkswirtschaft zu sichern und zu stärken. Diesem Ziel ist das Innovativ Team Weber auch heute, nach langjähriger Beratertätigkeit, verpflichtet. Seit der Gründung steht ITW mit dem Inhaber als Frontman für Marktwissen und Markterfolg.

Durch seine über zwanzigjährige Berufserfahrung als Führungskraft in Industrie, Handel und Dienstleistung konnte Jürgen Weber ein innovatives Team von Allianzpartnern zusammenstellen. Jahrzehntlang erfahrene Praktiker aus Führungspositionen arbeiten Hand in Hand und prägen so den „Company“-Gedanken des Unternehmens. Der sorgfältig zusammengestellte Kompetenzpool zeichnet ITW im Konkurrenzumfeld aus und ermöglicht allen Kunden regionale Nähe und

interdisziplinäres Know-how. Er wächst mit jeder Herausforderung und wird ständig aktualisiert. So ist das Innovativ Team Weber optimal für jede Aufgabenstellung aufgestellt.



### PRÄSENZ VOR ORT

Unser Büro am Standort Bonn sowie unsere weiteren im Aufbau befindlichen Allianzpartner garantieren unseren Kunden regionale Nähe und interdisziplinäres Know-how.



## DAS ITW-LEISTUNGSSPEKTRUM

Das Innovativ Team Weber ist Spezialist für Restrukturierung, Effizienzsteigerung, Management auf Zeit und Mobilisierung von Leistungsreserven der Mitarbeiterschaft. In diesen Kernarbeitsfeldern können ITW-Kunden eine lückenlose Dienstleistung abrufen. Für Aufgabenstellungen, die darüber hinausgehen bzw. Leistungen, die unsere Kernkompetenzen sinnvoll ergänzen, kooperieren wir mit festen Partnern.

ITW-Experten sind Branchenkenner mit hervorragendem Gespür für Trends und Marktentwicklungen. Seit Jahren gehen Sie bewusst auch Dozententätigkeiten nach, um die Theorie mit der Praxis sinnvoll zu verbinden. Sie setzen sich als „Stab auf Zeit“ intensiv mit den betriebswirtschaftlichen Themen und ihren besonderen Ausprägungen auseinander. Der ganzheitliche Ansatz steht im Vordergrund. So bietet ITW Full Service, der jede Aufgabenstellung effizient lösen kann.

Gleichzeitig sind die Sofortmaßnahmen des ITW außerordentlich motivierend. Sie sorgen für eine Aufbruchstimmung, der rasch Ergebnisse folgen.

Unbequeme Entscheidungen werden ohne Hierarchie schnell und effektiv durchgesetzt. Durch gemeinsames Erarbeiten der Lösungen entsteht eine höhere Akzeptanz bei den Anwendern. ITW-Experten sind also nicht nur Manager auf Zeit, sondern auch Effizienzmoderatoren. Sie sind die wertsteigernde Alternative zu „klassischen“ Beratern.

Unser Fokus liegt in der Unterstützung von Familienunternehmen, Handels-, Produktions- und Entsorgungsunternehmen sowie Dienstleistungsunternehmen aus dem Speditions-/Logistik-/KEP-Markt.



„AUF DEM WEG AN DIE SPITZE  
SOLLTEN SIE WISSEN, DASS ES AUCH  
STEINSCHLAG GIBT!“

### CONSULTING

Potenzialberatung  
 Organisation & Prozesse  
 Logistik & Supply Chain Management  
 Risikomanagement  
 Restrukturierung & Kostenmanagement  
 Existenzgründerunterstützung

### COACHING & HRM

Sparringpartner und Mentorenfunktion mit  
 Coaching  
 Training  
 Moderation  
 Recruiting

### DIENSTLEISTUNGSPORTFOLIO

	Wirtschaftsprüfung/ Steuerberatung	Rechts- beratung	Corporate Finance	M & A- Beratung
	Risikomanagement/Interim-Management/Restrukturierungsberatung			
Strategieberatung	Potenzial- beratung	Organisations- beratung	Logistik- beratung	Existenzgründer- beratung
	Unternehmer- & Nachfolgeberatung	HR- Beratung	IT- Beratung	Marketing- beratung
	Projektmanagement/Coaching/Training/Moderation			

Beratungsfelder von ITW (blau) und seinen Partnerunternehmen (grau)

„NICHT WIE DER WIND WEHT,  
SONDERN WIE WIR DIE SEGEL SETZEN, DARAUF KOMMT ES AN!“



## DIE POTENZIALBERATUNG

Die Potenzialberatung unterstützt Unternehmen und Beschäftigte dabei, Wettbewerbsfähigkeit und Beschäftigung zukunftsorientiert zu sichern und auszubauen. Methodisch wird unsere Potenzialberatung Unternehmen befähigen, mittels einer beteiligungsorientierten Analyse ihrer Schwächen und Erfolgspotenziale einen Handlungsplan zur Optimierung betrieblicher Abläufe zu entwickeln und Umsetzungsschritte einzuleiten.

### UNSERE POTENZIALBERATUNG BEINHALTET

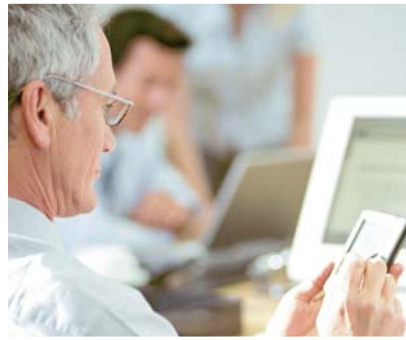
- die Ermittlung der Stärken und Schwächen des Unternehmens unter Einbezug aller betrieblichen Funktionsgruppen,
- die Entwicklung eines Handlungsplans zur Verbesserung der Geschäftsprozesse sowie
- die Begleitung abgestimmter Umsetzungsschritte.

### ERGEBNIS UNSERER POTENZIALBERATUNG ...

... ist der betriebliche Handlungsplan. Dieser enthält folgende Elemente:

- Ziele (z. B. Produktivität und Kosten, Qualität, Liefertreue, ...)
- Maßnahmen (z. B. Geschäftsprozessoptimierung, Teamschulungen, ...)
- Meilensteine (z.B. Sofortmaßnahmen, Zeit- und Kostenpläne, Verantwortlichkeiten, ...)
- Selbstüberprüfung

... ist auch die Vermittlung von Transferdienstleistungen.



## ORGANISATION UND PROZESSE

Die Organisation in einem Unternehmen entwickelt sich zu einem wichtigen Wettbewerbsfaktor. In den meisten Unternehmen sind der Aufbau und die Abläufe „historisch“ gewachsen und halten aktuellen Marktanforderungen nicht mehr stand. Im Fokus von ITW stehen wichtige Themen wie:

### ORGANISATIONSENTWICKLUNG

Optimierung der Aufbauorganisation unter Nutzung von Leistungsreserven. Einführung zeitgemäßer Methoden und Hilfsmittel (Produktivitätsfaktoren, Führungsinstrumente etc.). Durchführung von Benchmark-Methoden im Sinne von „Best Practice“-Gedanken.

### GESCHÄFTSPROZESSOPTIMIERUNG

Im Wesentlichen werden hier die Abläufe des gesamten Unternehmens oder bestimmter Bereiche untersucht. Ist-Zustände dargestellt, Soll-Prozesse definiert und

Maßnahmen mit den Mitarbeitern der Organisation gemeinsam umgesetzt. Durchgängige Prozessketten helfen, Kosten einzusparen sowie Informations- und Warenflüsse zu beschleunigen.

### IT-MANAGEMENT

Zur Unterstützung von Organisation und Prozessen ist der Einsatz von MIS (Management-Informationssystemen) besonders wichtig. Als Ergebnis unserer Prozessaudits sind Controlling- und Steuerungssysteme in vielen Unternehmen nicht ausreichend auf die Strukturen abgestimmt oder erst gar nicht vorhanden. ITW begleitet Sie bei der Einführung von IT-Systemen vom Prozessaudit über Ausschreibungsverfahren und der Integrationsphase bis zur Optimierung vorhandener Systeme.

„DIE LOGISTIKBRANCHE IST DIE  
SPORTLICHSTE DER WELT: IMMER  
SCHNELLER, WEITER, HÖHER ...“



## LOGISTIK & SUPPLY CHAIN MANAGEMENT

Logistik als Lebensader von Unternehmen wird in einer sich zunehmend beschleunigenden Welt immer stärker zum Erfolgsfaktor. Von Bedeutung sind in diesem Beratungsfeld nicht nur Trendthemen wie Supply Chain Management, sondern auch klassische Beratungsfelder.

ITW begleitet Unternehmen aus Handel, Industrie und Dienstleistung vom Outsourcingprozess logistischer Funktionen (Ausschreibungsverfahren, Vertragsgestaltung etc.) über die Umsetzung bis zur Integration mit nachhaltigem Nutzen.

ITW konzentriert sich dabei auf folgende Themen:

- Klassische Logistik
- Beschaffungs-/Produktions-/Distributions- und Entsorgungslogistik
- Kontraktlogistik
- E-Logistics/E-Procurement
- Supply Chain Management
- Kooperationen & strategische Allianzen

Unsere IT-Experten sorgen auch für die reibungslose Einführung von Warenwirtschaftssystemen bzw. für das notwendige Schnittstellenmanagement zu MIS (Management-Informationssystemen).

### MARKTTENDENZEN FORDERN NEUE LOGISTIKSTRATEGIEN

#### Markttendenzen

- Globalisierung der Beschaffungs-/Absatzmärkte
- Individualisierung von Produkten
- Kostendruck durch intensiveren Wettbewerb
- Steigende Kundenansprüche (Qualität, Zeit, Kosten)



#### Aufgaben der Logistik

- Optimierung von logistischen Netzwerken (national/global)
- Management komplexer Material-/Warenströme (Supply Chain Management)
- Rationalisierungspotenzial durch Logistik (Outsourcing, Kooperationen)
- Differenzierung und Profilierung durch Logistikleistungen



#### Bessere und schnellere Logistikdienstleistung als der Wettbewerb

##### Strategisches Logistikmanagement

- Kundenbedarf erkennen und in Leistung umsetzen



##### Operatives Logistikmanagement

- Leistungsstärken in Kundennutzen umsetzen







## RISIKOMANAGEMENT FÜR DEN MITTELSTAND

Neben den gesetzlichen Anforderungen zur Transparenz im Unternehmen gewinnen externe Auditierungsverfahren (z. B. Lieferanten-, Banken- und Kapitalmarktrating) auch in mittelständischen Unternehmen zunehmend an Bedeutung.

Die wachsende Orientierung an qualitativen und zukunftsgerichteten Kriterien erfordert auch im Mittelstand eine ganzheitliche Auseinandersetzung mit den latent vorhandenen internen und externen Geschäftsrisiken in Form eines proaktiven Risikomanagementsystems.

ITW unterstützt mittelständische Unternehmen bei der Optimierung bzw. Konzeption, Implementierung und Anwendung von Systemen des Risikomanagements im Hinblick auf:

- Kontinuierliche Erfassung und Bewertung vorhandener Geschäftsrisiken im Rahmen einer zielgerichteten Risikoinventur
- Optimierung bzw. Weiterentwicklung vorhandener Informationssysteme zu einem risikoorientierten Frühwarnsystem für zielgerichtete Risikosteuerung
- Begleitung des mittelständischen Unternehmens bei Umsetzung der existenzsichernden Risikostrategie

Wir sind davon überzeugt, dass wir mittelstandsgeprägte Unternehmen mit diesem effizienten Beratungsprodukt und unserem pragmatischen Ansatz einen hohen Nutzen im Hinblick auf eine Risikovermeidung bieten können.

Gerne stehen wir Ihnen zum Thema Risikomanagement als kompetenter Partner für Informationsgespräche und Begleitung zur Verfügung.



## RESTRUKTURIERUNGSBERATUNG & KOSTENMANAGEMENT

### MANAGEMENT AUF ZEIT

Im Rahmen von Restrukturierungs- und Sanierungsprojekten setzt ITW auf eine Vorgehensweise im Rahmen von „Management auf Zeit“. Hier werden interimistisch Aufgaben und Funktionen in den Unternehmen wahrgenommen, die einen schnellen Turnaround begünstigen. Der Unternehmer gewinnt erhebliche Reserven an kostbarer Zeit, um das Unternehmen wieder in die Gewinnzone zu bringen. Effizienzsteigerung durch Mobilisierung der Leistungsreserven ist unsere oberste Prämisse!

### PROJEKTMANAGEMENT

Um eine strukturierte Vorgehensweise in einem Restrukturierungsprojekt sicherzustellen – insbesondere bei knappen finanziellen Mitteln –, wird hier durch ITW die Aufgabe wahrgenommen, ein pragmatisches Projektmanagement aufzusetzen, Teams zum Erfolg zu geleiten, Projekte zu managen und ein Projekt-Controlling zu implementieren, um ein nachhaltiges Ergebnis mit Anpassungsmöglichkeiten sicherzustellen. Wir setzen hier auf die Stärkung des „Wir-Gefühls“!

### KRISEN ENTWICKELN SICH EXPONENTIELL ...





„SELBSTSTÄNDIG SEIN BEINHÄLTET  
SELBST UND STÄNDIG!“

## EXISTENZGRÜNDERUNTERSTÜTZUNG

Sie wollen den Schritt in die Selbstständigkeit wagen? Nicht nur eine zündende Idee führt zu einer Unternehmensgründung. Immer häufiger unterstützen wir unsere Kunden bei der Ausgründung von Teil- oder ganzen Geschäftsbereichen. Hier ist dann die Kompetenz erfahrener Experten für einen „Neuanfang“ besonders gefragt, um die Fehler der Vergangenheit zu vermeiden. Fakt ist: Am Anfang scheitert noch immer rund die Hälfte aller Existenzgründer. Unterschätzen Sie nicht die Risiken einer Neugründung.

Unsere langjährige Erfahrung bietet Ihnen fundiertes Wissen. Mit einem speziell für die Unternehmensgründer entwickelten Gründungsleitfaden bringen wir Sie schnell auf die Erfolgsspur. Nutzen Sie zunächst das kostenlose Erstgespräch, in dem wir Ihnen das Vorgehen zur erfolgreichen Verwirklichung Ihrer Geschäftsidee aufzeigen. Wir entwickeln mit Ihnen

gemeinsam Ihre Unternehmenskonzeption und stellen Ihren individuellen Finanzplan unter Einbeziehung öffentlicher Fördermittel zusammen.

Wir bieten Ihnen außerdem – wahlweise – ein „Rundumsorglos-Paket“, das alles beinhaltet, was Sie erfahrungsgemäß bei Ihrer Neugründung berücksichtigen sollten. Dies beinhaltet die Gestaltung Ihrer persönlichen Visitenkarte, Geschäftsvordrucke, Firmenbrochure und eines preiswerten Internetauftritts, den Sie selbst anpassen können, bis hin zu den wichtigsten Angeboten zur Unternehmervorsorge. Dieser Service wird von unseren ausgewählten und seriösen Geschäftspartnern geleistet.

„FÜHRUNGSKOMPETENZ  
IM SINNE VON ‚ERWISCHE EINEN,  
WENN ER GUT IST!‘ VERSTEHEN.“



## ITW ALS SPARRINGPARTNER UND MENTOR

Im Bereich des Coachings und der Führungskräfteentwicklung sehen wir uns sowohl als Mentoren, Moderatoren und „Stab auf Zeit“ und unterstützen dabei unsere Mandanten in den nachfolgenden Bereichen:

### FÜHRUNGSKRÄFTE-COACHING ...

... um Veränderungsprozesse von „innen“ heraus in Gang zu setzen, zu befähigen und somit zur nachhaltigen Kultur und Strukturverbesserung beizutragen. Hier werden insbesondere die vorhandenen Leistungsreserven der Mitarbeiter mobilisiert.

### TRAININGS UND SEMINARE

Ein sich ständig wandelnder Markt erfordert die Bereitschaft der Führungskräfte sämtlicher Branchen zur Informationsaufnahme und Weiterbildung, um auch in der täglichen Praxis den „Zeitwettbewerb“ gegenüber dem Wettbewerb zu gewinnen.

Der „Prophet im eigenen Lande“ zählt leider nicht oft. Alle ITW-Experten haben im Laufe ihrer langjährigen Arbeit vielen Führungskräften und Unternehmern als „Pate“ erfolgreich zur Seite gestanden. Profitieren auch Sie von unseren durchweg positiven Erfahrungen und vereinbaren Sie mit uns einen unverbindlichen Gesprächstermin.



„MOBILISIERUNG SÄMTLICHER  
LEISTUNGSRESERVEN VOM  
ERSTEN TAG AN. AN STELLE VON  
SCHUBLADENKONZEPTEN.“

## SOFORTHILFEPROGRAMME

Auf Grund des hohen Wettbewerbsdrucks innerhalb der mittelständischen Wirtschaft und dem Streben nach Kosten- und Zeitführerschaft in einem (mittlerweile) hochkomplexen, globalen Umfeld ergaben Expertengespräche und aktuelle Studien, dass eine Unterstützung durch externe Experten bei der Konzeption und Umsetzung insbesondere auch bei folgenden Themenschwerpunkten gefragt ist:

### STRATEGIE-WORKSHOPS

Zur allgemeinen Standortbestimmung über Nachfolgethemen bis hin zur erforderlichen Neuausrichtung des Unternehmens zur nachhaltigen Wettbewerbs-sicherung. Hier werden gemeinsam mit dem Unternehmer und seinen „Schlüsselkräften“ die Fragen über Kernkompetenzen, Zukunftsmärkte und Wettbewerbsvorteile besprochen.

### GESCHÄFTSPROZESSOPTIMIERUNG

Wer an den „Stellschrauben“ zur Ergebnisverbesserung drehen möchte, braucht zunächst eine Transparenz seiner Geschäftsprozesse sowie deren Kostenanteile. „Weil früher keiner so genau wusste, warum im Unternehmen so viel Geld verdient wurde, weiß heute auch niemand so genau, weshalb die Ergebnisse sich drastisch verschlechtert haben!“

### BENCHMARKING UND STUDIEN

„Erfahrungsgemäß hat sich nur jeder Fünfte – nach einer aktuellen Befragung des Verbandes des Mittelstandes in Bonn – mit den Wettbewerbern des eigenen Unternehmens oder gar den aktuellen Kundenwünschen beschäftigt, um daraus Trends und Markttendenzen abzuleiten und somit erforderliche Kursänderungen vornehmen zu können.“

Diese und weitere sofort wirksame Maßnahmen bieten wir Ihnen mit unseren bewährten und pragmatischen Ansätzen an.



## ERGEBNISSE, DIE SICH SEHEN LASSEN KÖNNEN.

Die Kombination aus interner und externer Sichtweise ergibt eine zutreffende Standortbestimmung des Unternehmens.

Die Analyse der Ist-Situation und das Rating der internen Erfolgsfaktoren zeigt im Detail die Stärken und Verbesserungspotenziale des Unternehmens auf.

Investitionen und Verbesserungsmaßnahmen können durch die aufgestellten Unternehmensziele zielgerichtet vorgenommen werden.

Durch verschiedene Umsetzungsmodule (z. B. Unternehmensplanung) werden die Auswirkungen auf das Unternehmen sichtbar.

Das Unternehmen wird im Banken-Ratingverfahren durch die klare Unternehmensausrichtung profitieren.

Die Zukunftsfähigkeit des Unternehmens wird durch die Erarbeitung und laufende Kontrolle umfassender und langfristiger Optimierungsmaßnahmen gesichert.

Hohe Umsetzungserfolge durch die Einbindung von externen Spezialisten für die Kernthemen.

Die Ergebnisse werden permanent gesichert und fortgeschrieben.



„DER MARKT IST DER EINZIGE DEMOKRA-  
TISCHE RICHTER, DEN ES ÜBERHAUPT IN  
DER MODERNEN WIRTSCHAFT GIBT.“

Ludwig Erhard (1897–1977)

## MANDATE – REFERENZEN

Als Beratungshaus unterliegen wir gegenüber den Mandanten einer Verschwiegenheitspflicht, die nach jüngster Rechtsprechung nur von diesen persönlich aufgehoben werden kann.

Dennoch sagen wir gerne, dass uns in den Segmenten Logistikdienstleistung, Multimedia, Produktion, Handel und Service Branchenführer beauftragen.

Erfahrungen und Ergebnisse aus den verschiedenen Aufgabenstellungen stellen wir Ihnen gerne in einem persönlichen Gespräch vor.

Vereinbaren Sie einfach telefonisch oder per E-Mail mit uns einen für Sie unverbindlichen und kostenlosen Termin zu einem Expertenaustausch.

Wir freuen uns auf Ihre Anfrage.

### INNOVATIV TEAM WEBER

An der Tränk 7  
53489 Sinzig am Rhein

Telefon: (02642) 9917-47

Telefax: (02642) 9917-48

E-Mail: [itw-office@itweber.de](mailto:itw-office@itweber.de)

[www.itweber.de](http://www.itweber.de)

